



TV SILEA - LOGISTICA & OFFICINA



TV PAESE - UFFICI COMMERCIALI; MOSTRA PRODOTTI; MAGAZZINI



REFERENZE

- Abramo Mason srl-TV; Antonio Basso Prefabbricati SpA -TV; Alfa-Laval SpA – VI; Alibert SpA - TV; Amut-Ecotech srl - NO; Antincendi Viel srl - BL; Antincendi Palladio srl - TV; Antrax It srl PD; Arredamenti Nascimben srl – TV; Arquata srl – RO; Atos srl – PN; Atti srl – TV; Autoserenissima SpA - PD;VI;VE; Autotrasporti Bertoncetto-Brotto srl – PD; AutoVerona srl – VR; AGM Holding srl – VI;
- Banca Fin.Int. Immobiliare srl -TV; Belmais Energia srl -PD; Brancher Umberto srl - BL; Bisson Gru srl -VI; Brenta PCM SpA – VI; Brollo-Siet srl - TV; Bubola & Naibo SpA – TV
- Cantine “Principi di Porcia” srl - PN; Car Service Italia srl -UD Carraro Cips srl -VI; Cantarutti srl -UD; Canil SpA -TV; Ciesse Crea srl -PN; Castelletto Az. Agricola s.s.- TV; Cunico Tonino srl -VI; Casa Riposo “Maria Bambina” -PD; CDM Rovella SpA -TO-BL; Città Fiera Centro Commerciale -UD; Comune di San Biagio di Callalta -TV; Comune di Silea -TV; Comune di Casale s. Sile -TV; Cantine Cormons scarl -GO; Contarina SpA -TV; Cre.Fin. srl -VE; Cromador snc -VI; Cromoflash srl -VE; Costam srl -PN; Costruzioni Barbisan srl -TV CST Autotrasporti scarl TV ;
- Data Medica SpA -PD; De Longhi Group SpA -TV; Dolciaria Borsari srl -RO; Distillerie Bottega SpA -TV;
- Edilam srl -TV; Edil D & V srl -VI; ElettroTC srl -TV/BG/MI/VI/VE; Elettro Plast srl -PN; ENEL Green Power SpA - VE; Euromeccanica Group SpA - VI; Euroristorazione srl -VI; Eurotecnica srl - VI;
- Farmaceutici Zeta SpA -PD; Fattorie di Azzano X° Az. Agricola -PN: Fattorie-Allevamenti Menesello srl -PD; Favaro Servizi & Logistica srl -TV; Fedon Giorgio & Figli SpA -BL; Fluid-System srl -TV; Favero Electronics Srl -TV Ferlat Acciai SpA -VI; Fruccho snc - UD; Fornaio Del Casale SpA – TV;
- G.A.M.E.S. Srl -TV; Giorgio Armani Operations Srl -VE; General Membrane SpA -VE; General Admixtures SpA -TV; GICO SpA -TV; Grandi Molini Italiani SpA -VE; GBR srl – VE;
- IBD Group srl -RO; IAMET srl -PD; IPV-PACK srl -PD; Impresa Costruzioni Andreola SpA -TV; Impresa Costruzioni Paccagnan SpA - TV; Imballaggi & Ondulati del Friuli SpA - GO; Ital Lux srl – TV;
- Lamborghini srl -RO; Lazzarini Ortofrutta srl -TV; L.E.G.O. SpA -VI; LEROY-MERLIN TV/VE/UD; LGB/NITEC GROUP -PD; Logos – Zanardo srl -TV; Lannutti SpA -CN;
- Ma.Vi. Marmi srl -UD; Meccanica PFM srl -VI; Merotto Milani srl -TV; Metal’s SpA -PD; ME.CO.M. srl -PD; Mineraria Sacilese SpA -PN; Molinari Italia SpA – Roma; Montenero Srl -TV; Mondì SpA PD; Morocolor Italia srl -PD; Muraro Autotrasporti srl -VI; Marchiol SpA – TV/VE
- Niccols Italy srl -VI; Nuova Ecologica 2000 -VE; Nuova Franco srl -VI;
- Oleodinamica Favero srl -TV; Omba SpA -VI; Opes srl -TV; Osma Stampi SpA -VI; Ospedale Provinciale “San Martino” BL; Officine AVE SpA – VE; Officine Sturaro srl – PD; O.Z. RACING SpA -PD
- Panizzolo F.Ili Autotrasporti srl -PD; Pizziolo F.Ili srl -TV; Fratelli Perin Acciai srl -TV; PiazzaRosa srl -BL; PFM SpA -VI; Prefabbricati Favero srl -TV;
- Rabbiosi F.Ili Azienda Agricola srl (UD); R.A.M. srl -VI; Ranzato Impianti SpA -PD;
- SA.GA. Caffè srl -TV; San Giorgio Tenuta Agricola srl -TV; Sara Creazioni srl -VE; S.B. Bogogno srl -NO/VE; Scatolificio Monticano SpA -TV; Serma srl -BL; Syntech Automazione & Robotica srl -TV Stanga Demolizioni srl -VI; Star-Legno srl -PD; STEF SpA -RE/VE;
- Tecnoacciai srl -VI; Techno Assembly srl -BL; Trapuntatura Belpunto srl -TV; TermoNova SpA -TV; Tegola Canadese “IWIS srl Holding – TV;
- Kemica srl -GO; KW Apparecchi Scientifici SpA -SI; Komponex srl -TV;
- Veneta Stampi SpA -VE; Vitivinicola “Principi di Porcia” srl -PN; Vanzella srl -TV; Woestalpine Bohler Welding Fileur SpA -MI/PD; VetroEdile srl – TS;
- Zamperetti F.Ili snc -VI; Zodio Centri Commerciali -MI/MB; Az. Agricola Zorzetto -TV



PORTONE INDUSTRIALE 6+0 ANTE MOTORIZZATO 400V. E GUIDA INCASSATA A PAVIMENTO



SCORREVOLE ESTERNO AD UNA PARTITA, SENZA GUIDA A TERRA



SCORREVOLI ESTERNI GRANDI FORI SENZA GUIDA A TERRA



SCORREVOLE ESTERNO SENZA GUIDA A TERRA IN DUE ANTE DIFFERENZiate





SCORREVOLE ESTERNO A DOPPIA PARTITA SENZA GUIDA A TERRA



2+2 ANTE COMPLETAMENTE FINISTRATO (5+5 visarm trasparente) CON PORTA VIA FUGA LATERALE



2+2 ANTE IL PORTONE PIU' PRATICO E CONVENIENTE MAGGIORMENTE ADOTTATO



FASI DI MONTAGGIO PORTONI 2+2 ANTE



2+2 ANTE SENZA GUIDA A TERRA



SCORREVOLI AD ANTE SOVRAPPOSTE, CON VIA DI FUGA INTEGRATA (Vista Esterna)



PORTONI INDUSTRIALI A LIBRO 2+2 ANTE IN SOSTITUZIONE VISTA ESTERNA



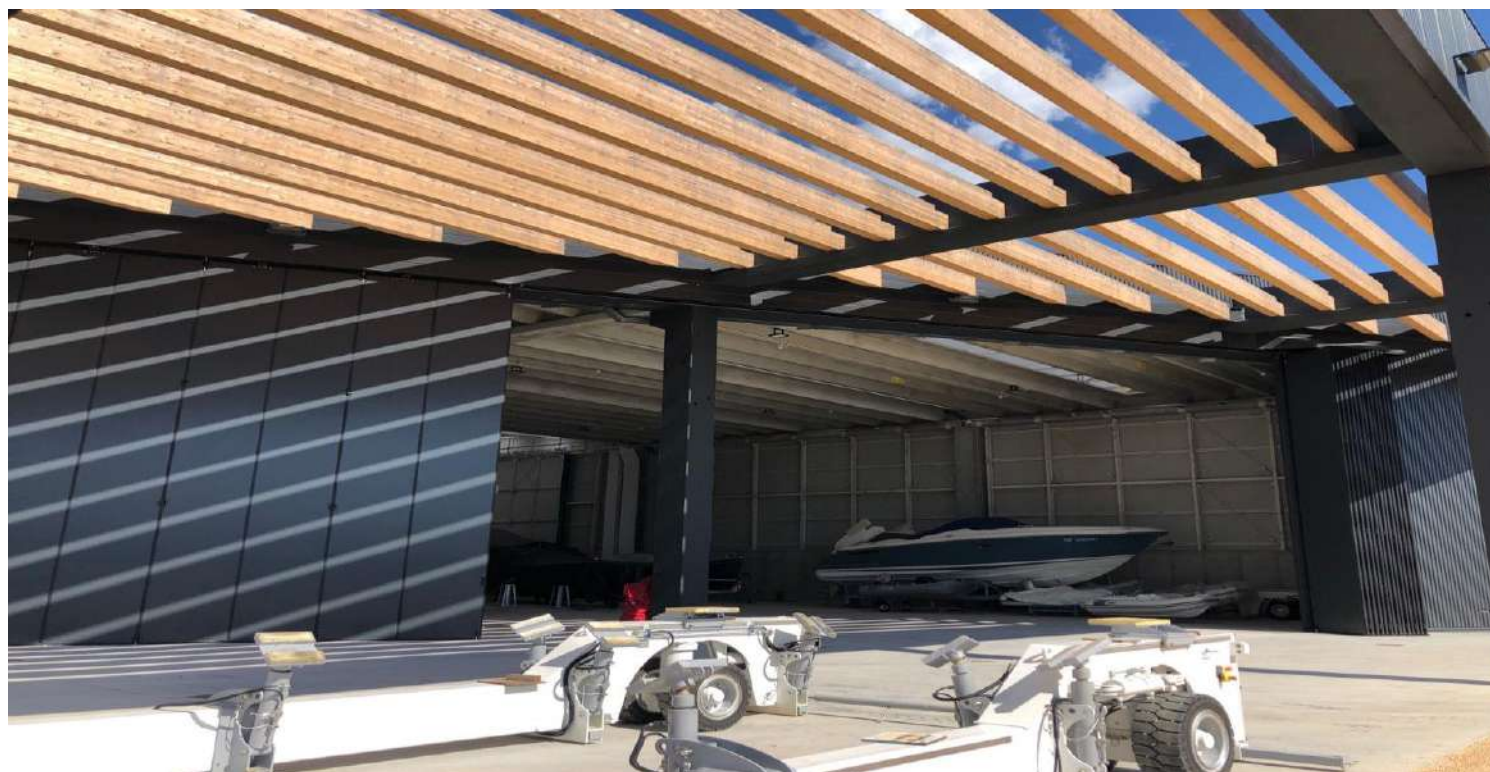
SCORREVOLI AD ANTE SOVRAPPOSTE CON PORTA VIA FUGA SENZA TRAVERSA INFERIORE VISTA INTERNA



SCORREVOLI INTERNI & ESTERNI COLORE A CAMPIONE ANTRACITE SU CANTIERE NAUTICO



SCORREVOLI INTERNI & ESTERNI COLORE A CAMPIONE ANTRACITE SU CANTIERE NAUTICO (vista da altre prospettive)





PORTONE MULTI-ANTA FINESTRATO MEGA-DOOR + PORTA VIA FUGA LATERALE



PORTONI SCORREVOLI ESTERNI FINISTRATI (*struttura da profili in alluminio*) CON VETRATURE STOP-SOL + PORTA VIA FUGA



SCORREVOLE ESTERNO CON PORTA VIA FUGA SENZA INCIAMPO INFERIORE



SCORREVOLE ESTERNO CON PORTA VIA FUGA SENZA INCIAMPO INFERIORE & COVER COPRIGUIDA SUPERIORE



SCORREVOLI AD ANTE SOVRAPPOSTE PER CHIUSURA IN SICUREZZA DI GRANDI FORI



SCORREVOLI AD ANTE SOVRAPPOSTE PER CHIUSURA IN SICUREZZA DI GRANDI FORI



SCORREVOLI AD ANTE SOVRAPPOSTE PER CHIUSURA IN SICUREZZA DI GRANDI FORI



PORTONE A LIBRO 2+1 ANTA & PORTA VIA FUGA CON CERNIERE SLIM



2+2 ANTE CON PORTA PEDONALE VIA FUGA SENZA TRAVERSA INFERIORE & PARTE FISSA SUPERIORE



SPEDIZIONI
ACCETTAZIONE





PORTONE INDUSTRIALE 4+2 ANTE SENZA GUIDA INFERIORE + OBLO' SU MISURA & PORTA VIA DI FUGA CON TAMPONAMENTO PRESAGOMATO SUPERIORE



8+8 ANTE MONTAGGIO A SCORRETE SUI LATI INTERNI, CON PANNELLO LATERALE A RIBALTAMENTO ESTERNO



SCORREVOLI ESTERNI CON VETRATURE & PORTE VIA FUGA SENZA TRAVERSA INFERIORE + PORTE AD ANTA SU ACCESSI DIVERSI



8+8 ANTE MONTAGGIO A SCORRETE SUI LATI INTERNI, CON PANNELLO LATERALE A RIBALTAMENTO ESTERNO 180°



PORTONI MULTI-ANTA + VETRATURE SU MISURA + MOTORIZZAZIONI (montaggio esterno con carterizzazioni integrali di guide & motori)



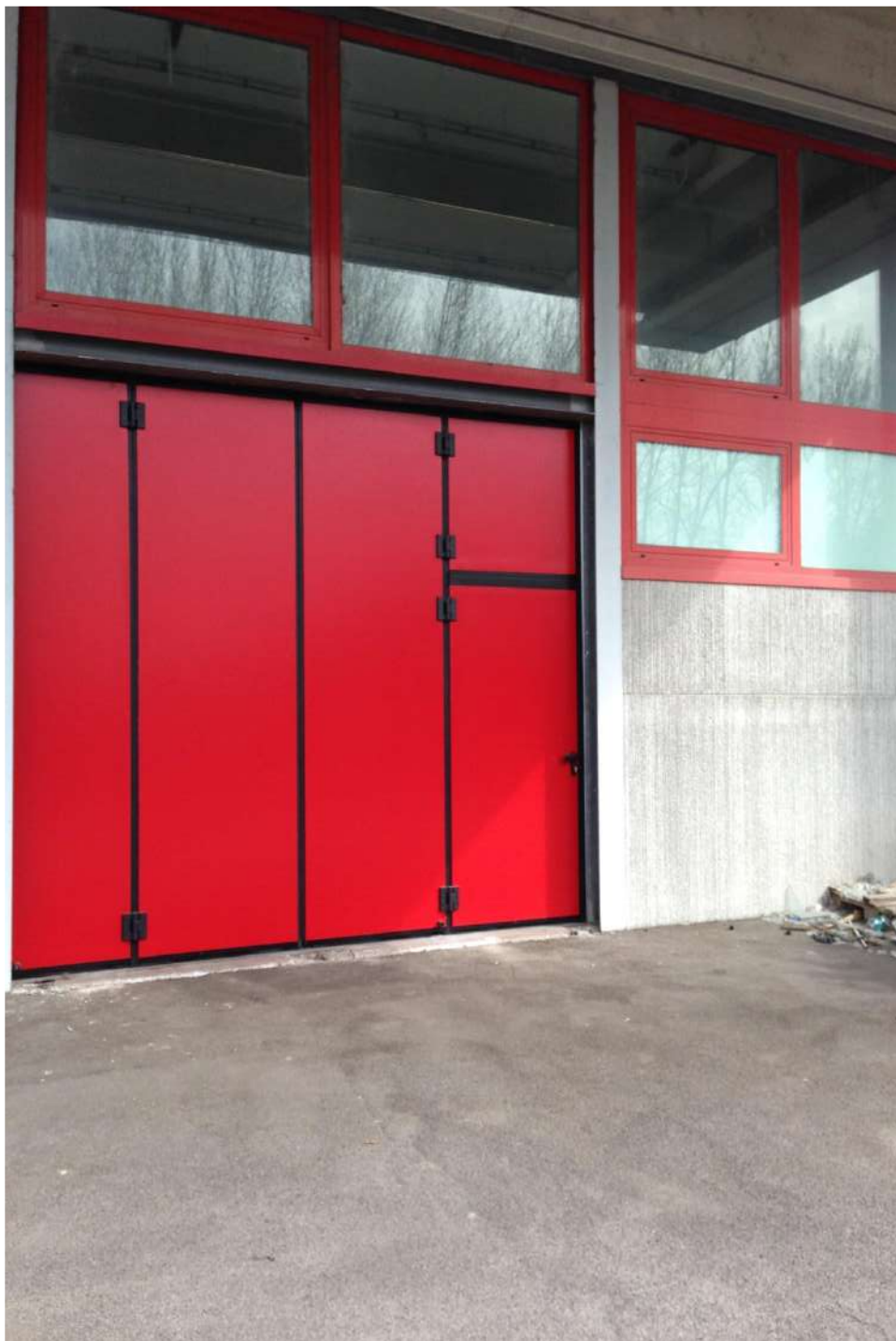
2+2 ANTE CON PORTA VIA FUGA INTEGRATA



4+4 ANTE SENZA GUIDA A TERRA + PORTA PEDONALE VIA DI FUGA+OBLO'



2+2 ANTE & PORTA RICAIVATA VIA FUGA (senza traversa inferiore) VISTA INTERNA VERSINE EXTRA



PORTONE 4+0 ANTE CON PORTA VIA FUGA INTEGRATA



PORTOME 2+2 ANTE FINITURA SIMILEGNO QUERCIA CON CERNIERE "serie SLIM" & PORTA INTEGRATA



MULTI-ANTA CON GUIDA A TERRA PER LARGHEZZE OLTRE I 10,50 mt. (sempre motorizzato)



4+4 ANTE SENZA GUIDA A TERRA



PORTONI IN VERSIONE 2+1 ANTE + FISSO CENTRALE PER USO MAGAZZINI SU RESIDENZIALE



VERSIONE 3+2 ANTE + IMBOTTE PERIMETRALE (sostituzione preesistente)



2+1 ANTA CON PORTA CENTRALE VIA DI FUGA MONTAGGIO ESTERNO



4+4 ANTE SENZA GUIDA A TERRA CON PORTA VIA FUGA SENZA TRAVERSA INFERIORE (LxH 11500 x 5500 con impacchi in luce)



PORTONE 1+1 ANTE APERTURA A VOLATA - VIA FUGA ESTERNA SU CENTRO COMMERCIALE



4+4 ANTE SENZA GUIDA A TERRA



PORTONE INDUSTRIALE 3+2 ANTE MONTAGGIO INTERNO



FRONTE CONTINUO DI PORTONI 4+4 ANTE MOTORIZZATI IN BATTERIA SENZA GUIDA A TERRA & PANNELLI COPRI-IMPACCO



PORTONI MULTIANTA A LIBRO IN BATTERIA+PANNELLI FISSI MASCHERAMENTO IMPACCHI ANTE



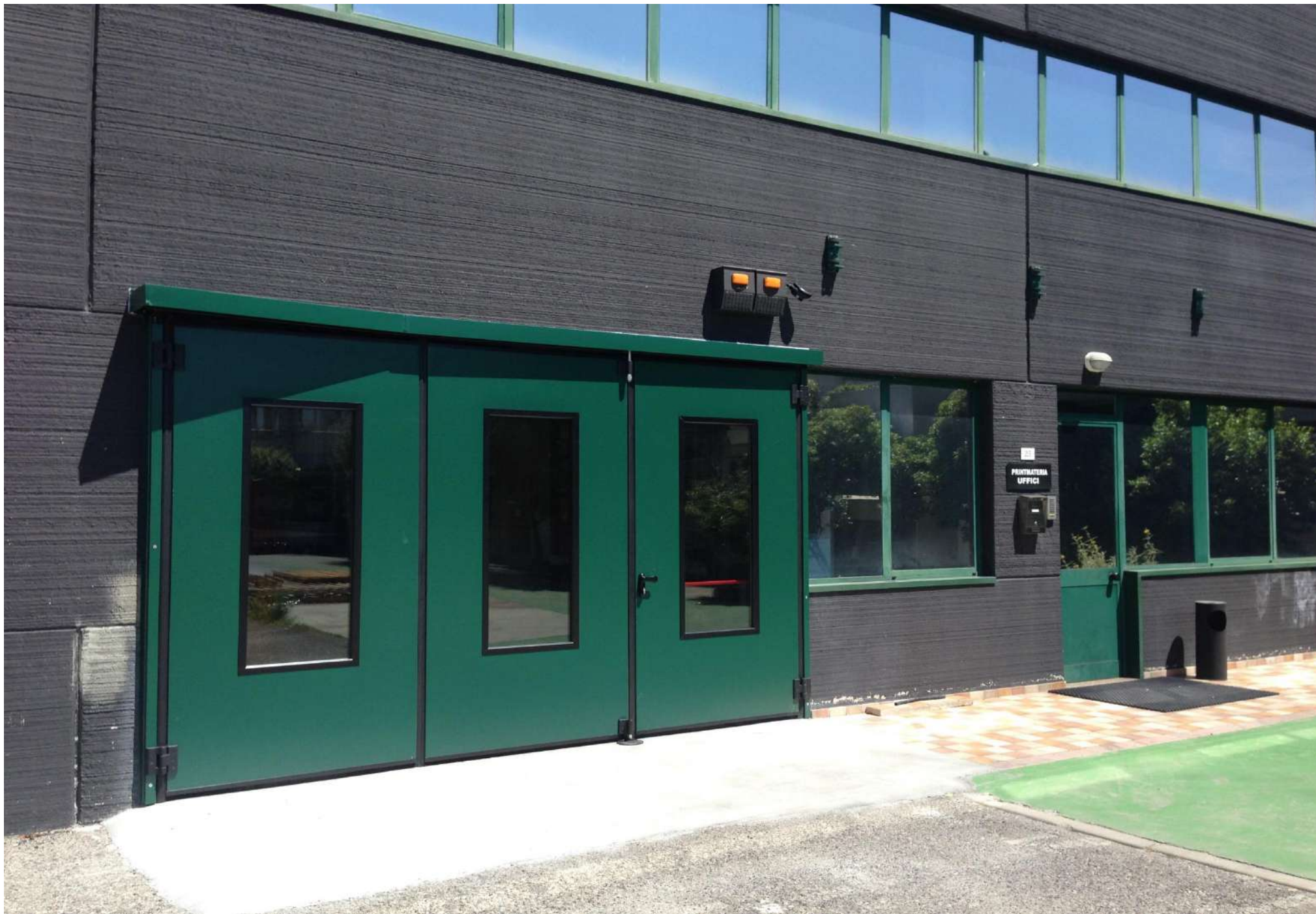
23 PORTONI A LIBRO MULTIANTA (4+4) SENZA GUIDA A TERRA + OBLO'



PORTONI 4+0 ANTE MONTAGGIO INTERNO (Cerniere Slim)



PORTONE INDUSTRIALE A LIBRO mod. ELITE - "3+3 ANTE CON RIBALTAMENTO DEL PACCO ANTE A 180° SU AMBO I LATI"



LIBRO FINISTRATO 2+1 ANTE (via fuga integrata) – Montaggio esterno con carterizzazioni



PORTONI A LIBRO Interamente Finestrati



PORTONI A LIBRO (montaggio esterno) 2+2 ANTE CON PANNELLO GOFFRATO STANDARD



PORTONE INDUSTRIALE 2+2 ANTE MONTAGGIO ESTERNO SENZA GUIDA A TERRA



PORTONE 2+1 ANTE CON CERNIERE SLIM SU RICOVERO ATTREZZI PER CANTINA



PARETE FISSA CON PANNELLI PORTONE



SCORREVOLI ESTERNI CON PORTA VIA ESODO SU OPIFICIO AGRICOLO



SCORREVOLI ESTERNI IN SOSTITUZIONE CON PORTA PEDONALE





2+2 ANTE CON PORTA PEDONALE MONTAGGIO PARZIALMENTE IN LUCE (sostituzione di precedente scorrevole esterno)



PORTONE SCORREVOLE INTERNO A 2 ANTE CONTRAPPOSTE (senza guida a terra) + PORTA PEDONALE Via Fuga



PORTONE SCORREVOLE INTERNO A 2 ANTE CONTRAPPOSTE (senza guida a terra) + PORTA PEDONALE Via Fuga VISTA ESTERNA



PORTONE SCORREVOLE A DUE PARTITE INTERNO + PORTA AD APERTURA RAPIDA (complesivo ancorato all'interno)



PORTONI A LIBRO (sostituzione vecchi scorrevoli in lamiera grecata), MONTAGGIO in ESTERNI 3+1 ANTE + RIBATAMENTO PACCO ANTE a 180° + PORTA VIA FUGA SENZA INCIAMPO A TERRA "H. 6200 mm"



PORTONE INDUSTRIALE A LIBRO CHIUSURA GRANDI FORI



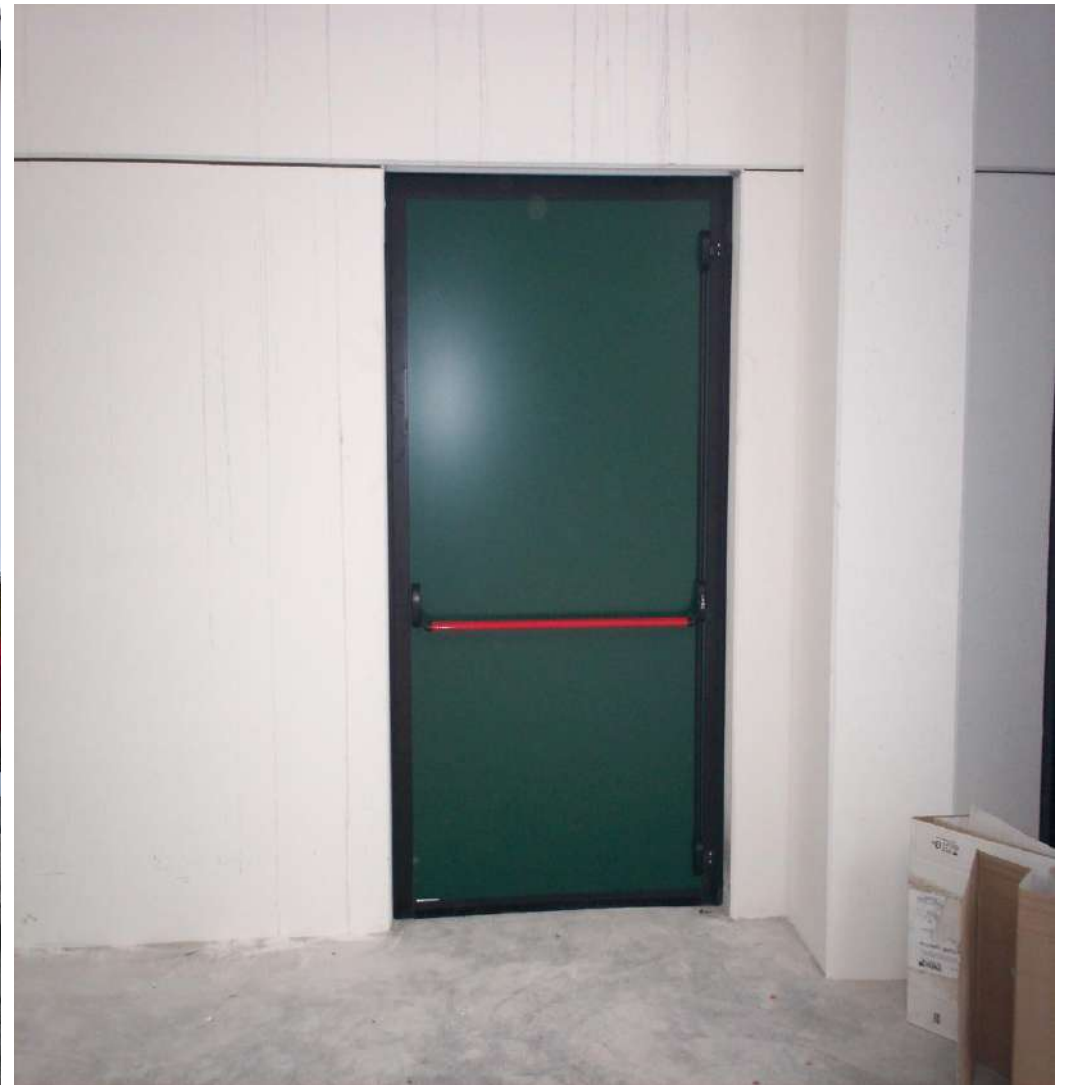
PORTE E PORTONI PER CHIUSURE LOCALI TECNICI



PORTONE 2+2 ANTE CON VIA FUGA INTEGRATA (vista interna)



PORTONE DUE ANTE CON VIA FUGA INTEGRATA



PORTA VIA DI FUGA (vista interna)

Sintest
Industria



Sintesh
Industria

DAL 1995 IMPLEMENTIAMO LE NOSTRE ESPERIENZE SUI PARAMETRI DI CONFORMITA' PREVISTI DALLE NORME ARMONIZZATE UNI-EN 13241-1:2011 SU OGNI TIPOLOGIA DI PORTONE;

LA RICERCA DI EFFICIENZA E DURABILITA' PER OGNI REALIZZAZIONE, TRASFORMANO LE RICHIESTE DEI CLIENTI IN SOLUZIONI DURATURE, CONIUGANDO FUNZIONALITA' EFFICIENZA E DURABILITA' DEL PRODOTTO, RAZIONALIZZANDO IL RAPPORTO COSTO/EFFICIENZA;

IL RIGORE REALIZZATIVO APPLICATO AD OGNI SINGOLO PORTONE, TUTELA IL CLIENTE MA SOPRATTUTTO GARANTISCE ALTRETTANTI PARAMETRI PRESTAZIONALI RISPETTO ANCHE ALLE MOLTEPLICI VARIABILI DI INSTALLAZIONE;

MATERIALI, ACCESSORI E COMPONENTI ADOTTATI PER OGNI SINGOLO PORTONE, COMPONGONO IL COMPLESSIVO DI TUTTI I MODELLI, PERTANTO OGNI PASSAGGIO PRODUTTIVO VIENE COSTANTEMENTE PROCESSATO CON RIGORE DA PROCEDURE DI CONTROLLO E OMOLOGA.

