

Sintesi Industria



SILEA – TV LOGISTICA & OFFICINA



PAESE – TV UFFICI & SHOWROOM



REFERENZE

- Antonio Basso Prefabbricati SpA - TV; Abramo Mason srl - TV; Alfa-Laval SpA – VI; Alibert SpA - TV; Amut-Ecotech srl - NO; Antincendi Viel srl - BL; Antincendi Palladio srl - TV; Antrax It srl PD; Arredamenti Nascimben srl – TV; Arquata srl – RO; Atos srl – PN; Atti srl – TV; Autoserenissima SpA - PD;VI;VE; Autotrasporti Bertoncello-Brotto srl – PD; Autoverona srl – VR;
- Banca Fin.Int. Immobiliare srl -TV; Belmais Energia srl -PD; Brancher Umberto srl - BL; Bisson Gru srl -VI; Brenta PCM SpA – VI; Brollo-Siet srl - TV; Bubola & Naibo SpA – TV
- Cantine “Principi di Porcia” srl - PN; Car Service Italia srl -UD Carraro Cips srl -VI; Cantarutti srl -UD; Canil SpA -TV; Ciesse Crea srl -PN; Castelletto Az. Agricola s.s. - TV; Cunico Tonino srl -VI; Casa Riposo “Maria Bambina” -PD; CDM Rovella SpA -TO-BL; Città Fiera Centro Commerciale -UD; Comune di San Biagio di Callalta -TV; Comune di Silea -TV; Comune di Casale S. Sile -TV; Consorzio Cantine Cormons scarl -GO; Contarina SpA -TV; Cre.Fin. srl -VE; Cromador snc -VI; Cromoflash srl -VE; Costam srl -PN; Costruzioni Barbisan srl -TV; CST Autotrasporti scarl -TV; Carpin Autogru srl – VE;
- De Longhi Group SpA -TV; Dolciaria Borsari srl -RO; Distillerie Bottega SpA -TV; Data Medica SpA -PD;
- Edilam srl -TV; Edil D & V srl -VI; ElettroTC srl -TV/BG/MI/VI/VE; Elettro Plast srl -PN; ENEL Green Power SpA -VE; Euromeccanica Group SpA -VI; Euroristorazione srl -VI; Eurotecnica srl -VI;
- Farmaceutici Zeta SpA -PD; Fattorie di Azzano X” Az. Agricola -PN; Fattorie-Allevamenti Menesello srl -PD; Favero Servizi Srl -TV; Fluid; System srl -TV; Favero Electronics Srl -TV Ferlat Acciai SpA -VI; Fruccho snc -UD; Fornaio Del Casale SpA – TV; Fae Fagan srl - VI
- G.A.M.E.S. Srl -TV; Giorgio Armani Operations Srl -VE; General Membrane SpA -VE; General Admixtures SpA -TV; GICO SpA -TV; Grandi Molini Italiani SpA -VE; GBR srl – VE;
- IDB Group srl -RO; IAMET srl -PD; IPV-Pack srl -PD; Impresa Costruzioni Andreola SpA -TV; Impresa Costruzioni Paccagnan SpA (TV); Imballaggi & Ondulati del Friuli SpA -GO; Impresa ALBA sas – TV; ITACOR-BISOL srl – TV;
- Lamborghini srl -RO; Lazzarini Ortofrutta srl -TV; L.E.G.O. SpA -VI; LGB/NITEC GROUP -PD; Logos – Zanardo srl -TV; Lannutti Trasporti SpA -CN;
- Ma.Vi. Marmi srl -UD; Meccanica PFM srl -VI; Merotto Milani srl -TV; Metal’s SpA -PD; ME.CO.M. srl -PD; Mineraria Sacilese SpA -PN;; Molinari Italia SpA – Roma; Montenero Srl -TV; Mondì SpA - PD; Morocolor Italia srl - PD; Muraro Autotrasporti srl - VI; Marchiol SpA – TV;
- Niccols Italy srl -VI; Nuova Ecologica 2000 -VE; Nuova Franco srl -VI;
- Oleodinamica Favero srl -TV; Omba SpA -VI; Opes srl -TV; Osma Stampi SpA -VI; Ospedale Provinciale “San Martino” BL; O.Z. RACING SpA -PD;
- Panizzolo F.Ili Autotrasporti srl -PD; Pizziolo F.Ili srl -TV; Fratelli Perin srl -TV; PiazzaRosa srl -BL; PFM SpA -VI; Prefabbricati Favero srl -TV;
- Rabbiosi F.Ili Azienda Agricola srl (UD); R.A.M. srl -VI; Ranzato Impianti SpA -PD; Raumer srl – VI;
- SA.GA. Caffè srl -TV; San Giorgio Tenuta Agricola srl -TV; Sara Creazioni srl -VE; S.B. Bogogno srl -NO/VE; Scatolificio Monticano SpA -TV; Serma srl -BL; Syntech automazione & robotica srl -TV
- Stanga Demolizioni srl -VI; Star-Legno srl -PD; STEF SpA -RE/VE;
- Tecnoacciai srl -VI; Techno Assembly srl -BL; Trapuntatura Belpunto srl -TV; TermoNova SpA -TV;
- Kemica srl -GO; KW Apparecchi Scientifici SpA -SI; Komponex srl -TV;
- Veneta Stampi SpA -VE; Vitivinicola “Principi di Porcia” srl -PN; Vanzella srl -TV; VetroEdile srl -TS;
- Woestalpine Bohler Welding Fileur SpA -MI/PD; Zamperetti F.Ili snc -VI; Zodio Centri Commerciali -MI/MB; Az. Agricola Zorretto -TV - ZANELLA Azienda Agricola – BL;



REALIZZAZIONI







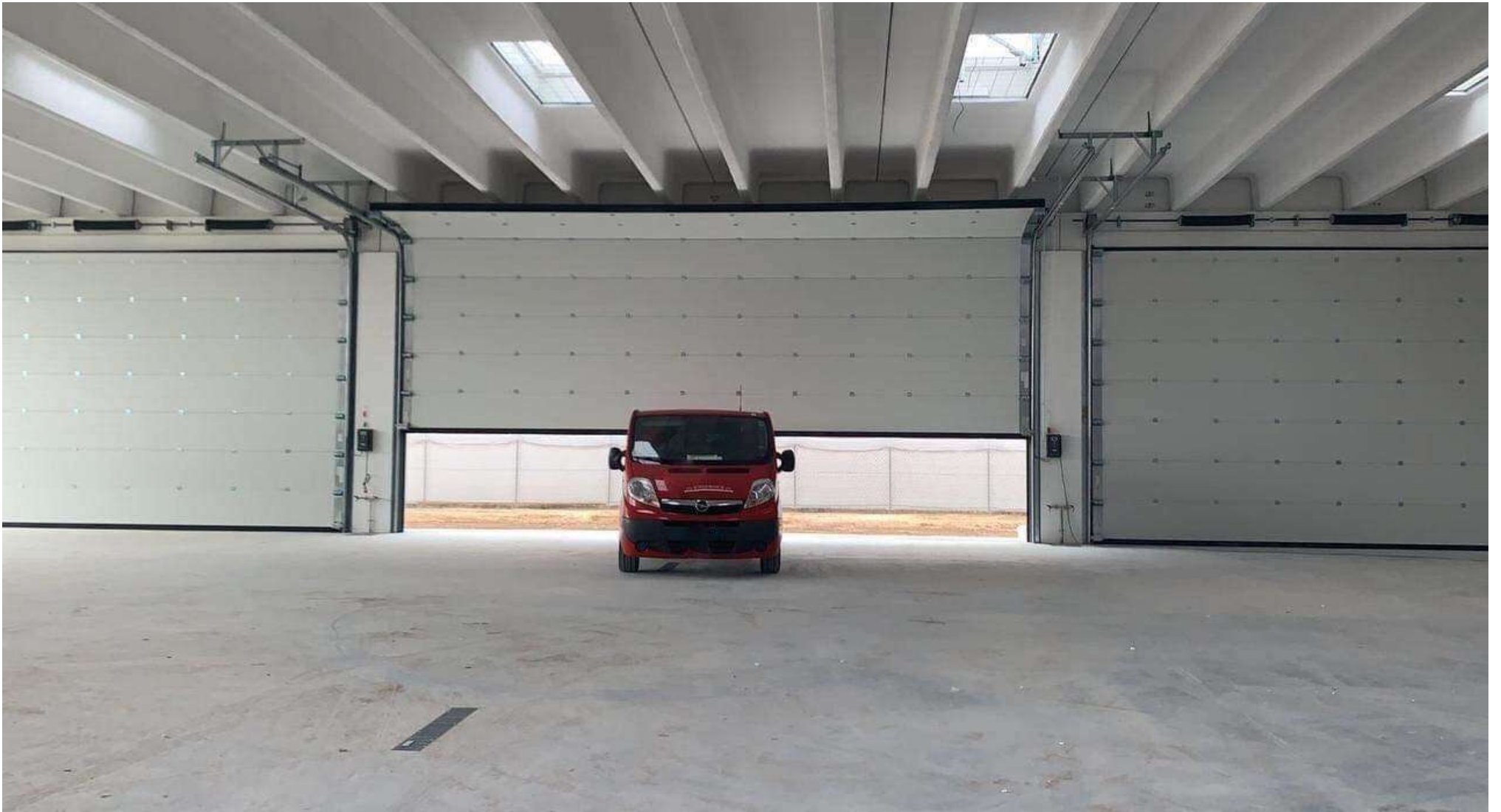
PORTONI SEZIONALI IN BATTERIA SU PUNTI DI CARICO A RIBALTA ESTERNI

Sintesh
Industria



PORTONE SEZIONALE INDUSTRIALE COLORE STANDARD LxH 7000x4500 + PORTE VIA FUGA

Sintest
Industria



Sintesh
Industria



Sintesh
Industria



SEZIONALI INDUSTRIALI GRANDI DIMENSIONI IN BATTERIA

Sintesi
Industria



SEZIONALE SCORRIMENTO TUTTO VERTICALE



SEZIONALI IN BATTERIA +BAIE DI CARICO

Sintest
Industria



Sintesh
Industria



Sintesh
Industria



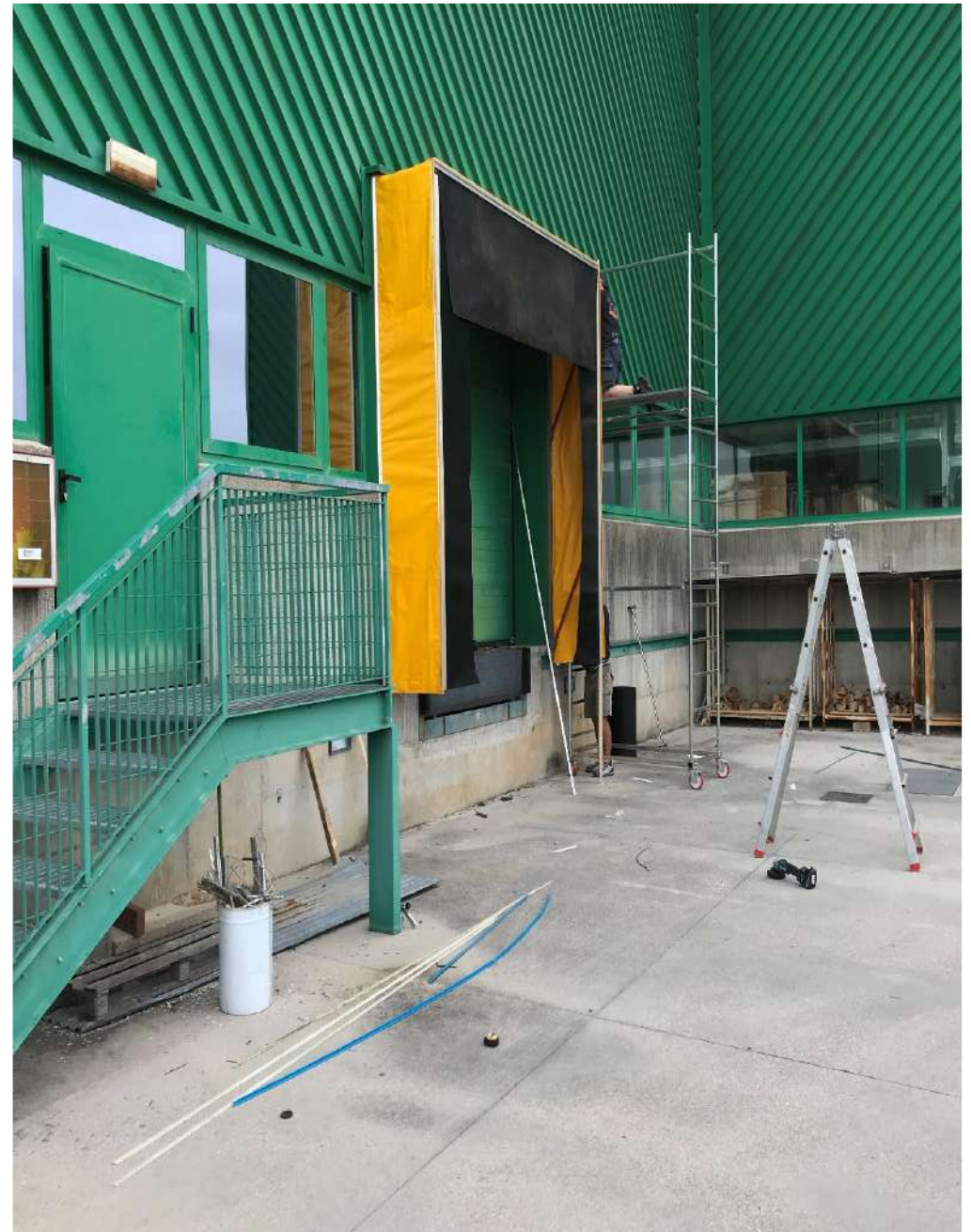
Sintesh
Industria



Sintesh
Industria







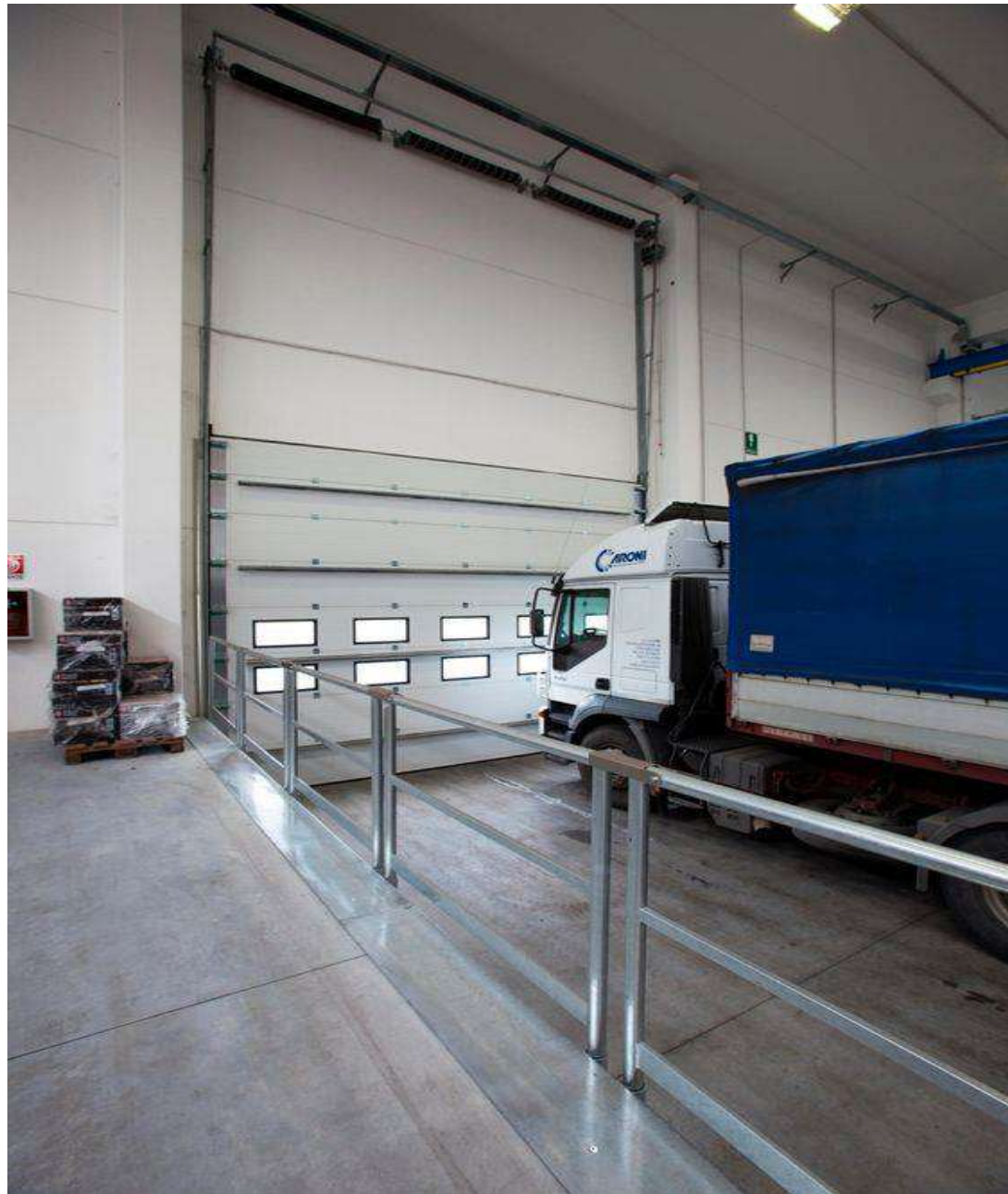
MANUTENZIONI/SOSTITUZIONI SU BAJE DI CARICO DI PORTALI ISOTERMICI



SEZIONALE INDUSTRIALE SU OPIFICIO AGRICOLO



SEZIONALI FINESTRATI O CON OBLO' E PORTA PEDONALE



SEZIONALE SCORRIMENTO VERTICALE

Sintesi
Industria



SEZIONALE INDUSTRIALE CON PORTA

Sintest
Industria





DAL 1995 INSTALLIAMO PORTONI & CHIUSURE TECNICHE ADATTI A SODDISFARE LE PROBLEMATICHE INERENTI LA LOGISTICA E LO STOCCAGGIO SU OPIFICI INDUSTRIALI O MAGAZZINI AUTOMATIZZATI; PROPONIAMO SISTEMI DI CHIUSURA ADATTI ALLE NECESSITA' SU TUTTI I SETTORI, SIANO ESSI INDUSTRIALI, ARTIGIANALI, GDO, OSPEDALIERO, AUTOTRASPORTO E AGROALIMENTARE; PRODOTTI SEMPRE CONFORMI ALLE NORME "UNI-EN 13241-1:2011" TERMINI FUNZIONALI CHE APPLICATIVI !

Sintesi
Industria
PORTONI INDUSTRIALI

SINTESI GROUP srl - sede legale: Via Fabio Filzi, 46/d 31036 ISTRANA (TV) – sede operativa: Via Giuseppe Verdi, 6 - 31038 PAESE (TV)

C.F. & P. IVA 04186150266 - R.E.A. 330040 - capitale sociale € 60.000,00 I.V. – Logistica & Officina: Via Molinella, 1 - 31057 SILEA (TV)

+39 422 454224 - +39 422 458812 www.sintesigroupsrl.it mail: info@sintesigroupsrl.it - info@sintesas.it

SINTESINDUSTRIA E' UN MARCHIO DI SINTESI GROUP srl